

インソール療法のご案内

足や膝、腰の痛い方、ご相談ください

★インソール治療とは？

靴の中敷きを加工し足元から全身のバランスを整え、疼痛軽減などが期待できる療法です。



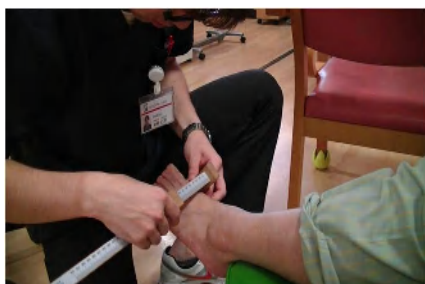
★足・膝・腰の痛みは足元から

ぶかぶかの靴や、不安定なサンダル等は歩行バランスを崩しやすく、痛みを増強させてしまう原因の1つになります。

⊘ 作製費用は保険適応になることもありますが、靴や材料代は保険適応外です。なお、2足目以降はすべて自費診療となります。
先ずは、スタッフまでお問い合わせください。

～作製工程～

◎靴のフィッティング



足のサイズ計測

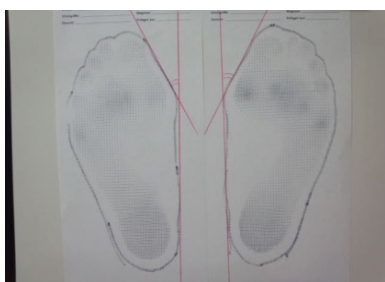


靴の選び方指導



正しい履き方指導

◎インソール作成



フットプリント計測



動作観察



インソール作製